



DAIKIN (CETOP 3) NG 6 BOBINLİ YÖN - KONTROL VALFLERİ

Tipi CETOP 3	Norm NG 6	Konum Spool Tipi	Voltaj AC-DC	Max. Debi Lt/dk.
-----------------	--------------	---------------------	-----------------	---------------------

DA4WE6D	1/4"	NG-6 4/2 TB	12	60
DA4WE6D	1/4"	NG-6 4/2 TB	24	60
DA4WE6D	1/4"	NG-6 4/2 TB	110	60
DA4WE6D	1/4"	NG-6 4/2 TB	220	60

DA4WE6E	1/4"	NG-6 4/3 KM	12	60
DA4WE6E	1/4"	NG-6 4/3 KM	24	60
DA4WE6E	1/4"	NG-6 4/3 KM	110	60
DA4WE6E	1/4"	NG-6 4/3 KM	220	60

DA4WE6H	1/4"	NG-6 4/3 HM	12	60
DA4WE6H	1/4"	NG-6 4/3 HM	24	60
DA4WE6H	1/4"	NG-6 4/3 HM	110	60
DA4WE6H	1/4"	NG-6 4/3 HM	220	60

DA4WE6J	1/4"	NG-6 4/3 ABT	12	60
DA4WE6J	1/4"	NG-6 4/3 ABT	24	60
DA4WE6J	1/4"	NG-6 4/3 ABT	110	60
DA4WE6J	1/4"	NG-6 4/3 ABT	220	60

DA4WE6G	1/4"	NG-6 4/3 AM	12	60
DA4WE6G	1/4"	NG-6 4/3 AM	24	60
DA4WE6G	1/4"	NG-6 4/3 AM	110	60
DA4WE6G	1/4"	NG-6 4/3 AM	220	60



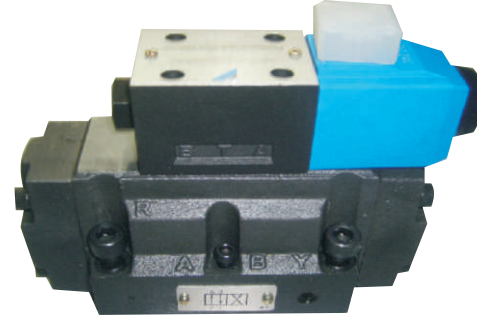
Yedek Bobin NG6	Voltaj DC/AC	Q İç Çap (mm.)
-----------------	--------------	----------------

NG6	12VDC	23 mm.
NG6	24VDC	23 mm.
NG6	110VAC	23 mm.
NG6	220VAC	23 mm.



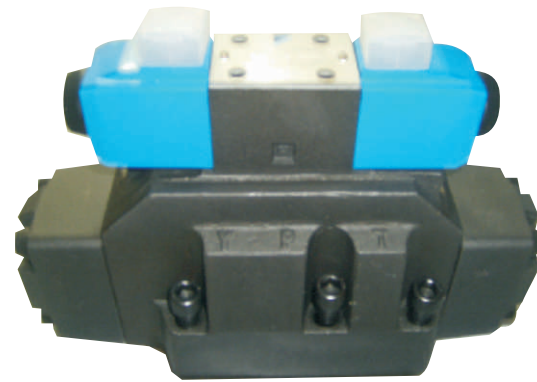
DAIKIN (CETOP 7) NG 16 YÖN DENETİM VALFİ

Tipi CETOP 7	Kontrol Spool Tipi	Norm NG 16	Max. Basınç Bar	Max. Debi (Lt/dk.)	
				(320 Bar'da)	(210 Bar'da)
DA HWH 16D	TB GÖVDE	NG 16	320	300	250
DAHWH 16E	KM GÖVDE	NG 16	320	300	250
DAHWH 16H	HM GÖVDE	NG 16	320	300	250
DAHWH 16J	ABT GÖVDE	NG 16	320	300	250
DAHWH 16G	AM GÖVDE	NG 16	320	300	250
DAHWH 16G-C	AM ÇEKİLİ GÖVDE	NG 16	320	300	250



DAIKIN (CETOP 8) NG 25 YÖN DENETİM VALFİ

Tipi CETOP 8	Kontrol Spool Tipi	Norm NG 25	Max. Basınç Bar	Max. Debi (Lt/dk.)	
				(320 Bar'da)	(210 Bar'da)
DA HWH 25D	TB GÖVDE	NG25	320	600	500
DAHWH 25E	KM GÖVDE	NG 25	320	600	500
DAHWH 25H	HM GÖVDE	NG 25	320	600	500
DAHWH 25J	ABT GÖVDE	NG 25	320	600	500
DAHWH 25G	AM GÖVDE	NG 25	320	600	500
DAHWH 25G-C	AM ÇEKİLİ GÖVDE	NG 25	320	600	500



DAIKIN (CETOP 3) NG 6 MODÜLER KİLİTLEME VALFLERİ

Tipi CETOP 3	Kontrol Pozisyon	Bağlantı Normu	Max. Basınç Bar	Max. Debi Lt/dk.
DAZ2S6-A	A Hattı	NG6	320	40
DAZ2S6-B	B Hattı	NG6	320	40
DAZ2S6	AB Hattı (İkiz )	NG6	320	40

DAIKIN (CETOP 5) NG 10 MODÜLER KİLİTLEME VALFLERİ

Tipi CETOP 5	Kontrol Pozisyon	Bağlantı Normu	Max. Basınç Bar	Max. Debi Lt/dk.
DAZ2S10-A	A Hattı	NG10	250	80
DAZ2S10-B	B Hattı	NG10	250	80
DAZ2S10	AB Hattı (İkiz )	NG10	250	80



DAIKIN (CETOP 3) NG 6 MODÜLER HIZ (Debi) AYAR VALFLERİ

Tipi CETOP 3	Kontrol Pozisyon	Bağlantı Normu	Max. Basınç Bar	Max. Debi Lt/dk.
DAZ2FS6/S2	A Hattı	NG6	250	40
DAZ2FS6/S2	B Hattı	NG6	250	40
DAZ2FS6/S2	AB Hattı (İkiz )	NG6	250	40

DAIKIN (CETOP 5) NG 10 MODÜLER HIZ (Debi) AYAR VALFLERİ

Tipi CETOP 5	Kontrol Pozisyon	Bağlantı Normu	Max. Basınç Bar	Max. Debi Lt/dk.
DAZ2FS10/S2	A Hattı	NG10	250	80
DAZ2FS10/S2	B Hattı	NG10	250	80
DAZ2FS10/S2	AB Hattı (İkiz )	NG10	250	80



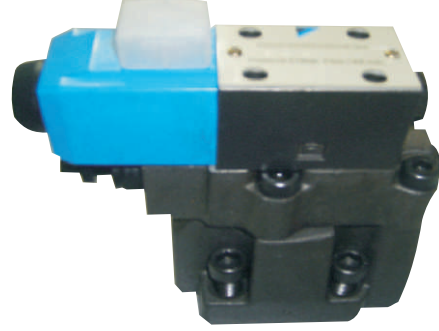
### DAIKIN BASINÇ AYARLAR ( Manuel )

Tipi	Kontrol Pozisyonu	Bağlantı Norm	Max. Basınç Bar	Max. Debi Lt/dk.
DADB 10-1-30	Manuel	1/2"	315	250
DADB 20-1-30	Manuel	3/4"	315	250

### DAIKIN SIFIRLAMALI BASINÇ AYARLAR ( Solenoid Kontrollü )

Tipi	Kontrol Pozisyonu	Bağlantı Norm	Max. Basınç Bar	Max. Debi Lt/dk.
DADBW 10B-1-5X	Elektrikli (Pilot valf)	1/2"	400	400
DADBW 20B-1-5X	Elektrikli (Pilot valf)	3/4"	400	400

Not : NG6 pilot valfler 24VDC veya 220VAC bobinli olarak opsiyoneldir



### DAIKIN LA-G ÇEKİLİ KISMA (Hız Ayar) VALFLERİ

Tipi	Kontrol Pozisyonu	Bağlantı Norm	Max. Basınç (Mpa)	Max. Debi Lt/dk.
DA LA-G	6	G1/8	35	16
DA LA-G	8	G1/4	35	24
DA LA-G	10	G3/8	35	35
DA LA-G	12	G1/2	35	45
DA LA-G	16	G3/4	35	60
DA LA-G	20	G1'	35	100
DA LA-G	25	G1-1/4	35	150

